

G.C. **CAMPI** 04



ORGANIZZA

15 Luglio 2017

11^a CAMPI BIBBONA TOUR 2017



Via Vittorio Veneto, 32
50013 CAMPI BISENZIO (FI)

MACCHINE UFFICIO - COMMERCIO, NOLEGGIO E RIPARAZIONE

☎ 055 892476



San Piero a Ponti (FI) - www.mecocci.it

SABATO 15 LUGLIO 2017 MARINA DI BIBBONA TOUR



Campi-Bibbona

Tipo di evento: Non classificata Percorso: -- Attrezzo: Aggiungi

119.93 km
Distanza

22.9 k/h
Velocità media

4,101 C
Calorie

5:14:44
Tempo

505 m
G. quota

Riepilogo

Distanza: **119.93 km**

Ora: **5:14:44**

Velocità media: **22.9 km/h**

Aumento di quota: **505 m**

Calorie: **4,101 C**

Temperatura med: **27.7 °C**

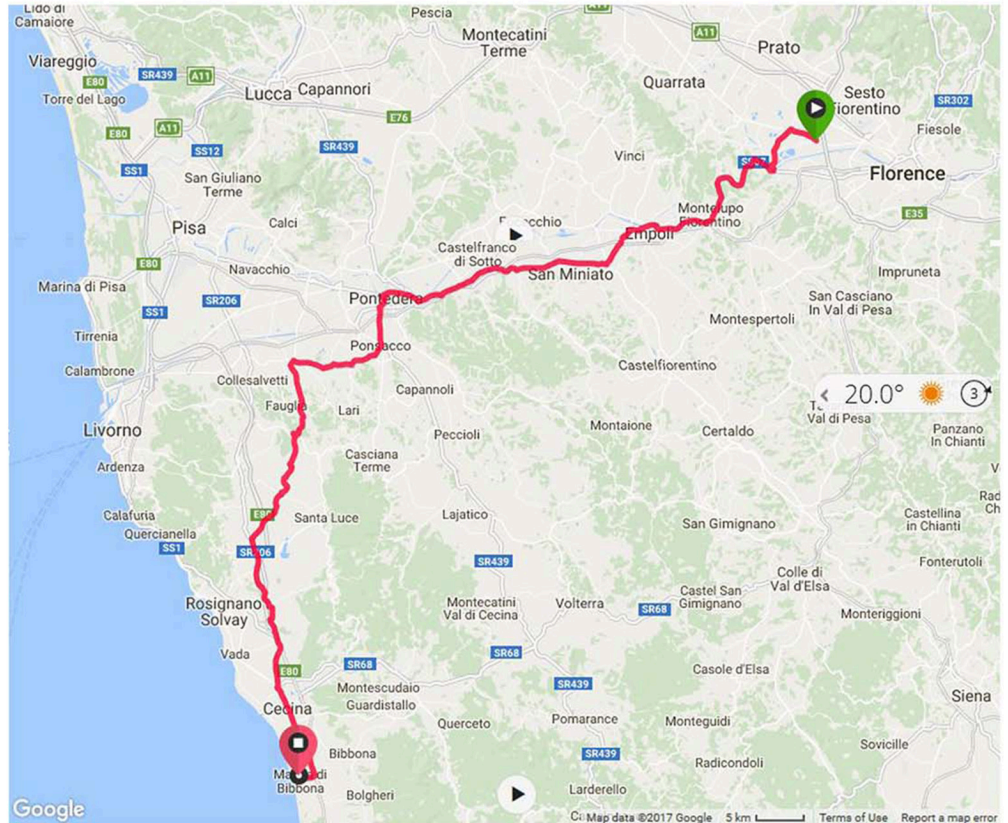
Quota

Aumento di quota: **505 m**

Perdita di quota: **581 m**

Quota min: **-77 m**

Quota max: **40 m**



Dettagli

Tempo

Ora: **5:14:44**

Tempo in movim.: **4:44:49**

Tempo trascorso: **5:14:44**

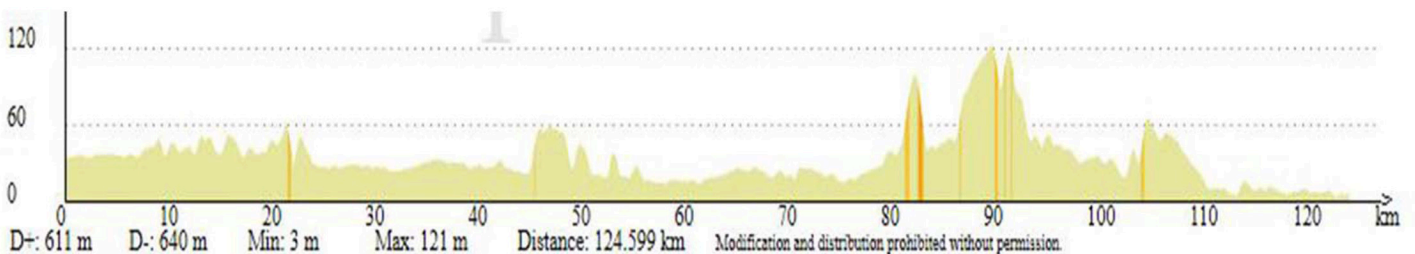
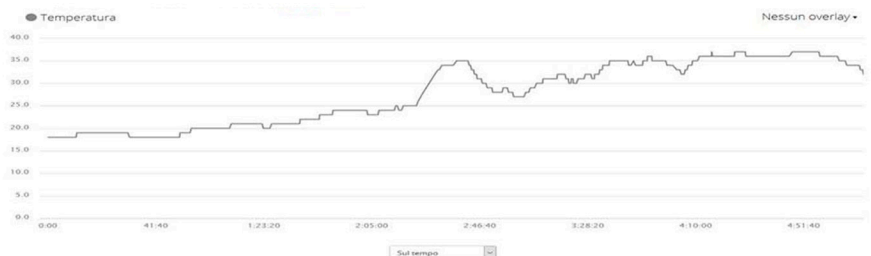
Velocità media: **22.9 km/h**

Velocità media in movim.: **25.3 km/h**

Velocità max: **62.7 km/h**

UnipolSai
ASSICURAZIONI

ag. Tiziano Mugnaini - Campi Bisenzio





Ore 6.30 Colazione. Prima di fare 116 Km sarebbe meglio fare una abbondante colazione, ma confidiamo nei ristori.



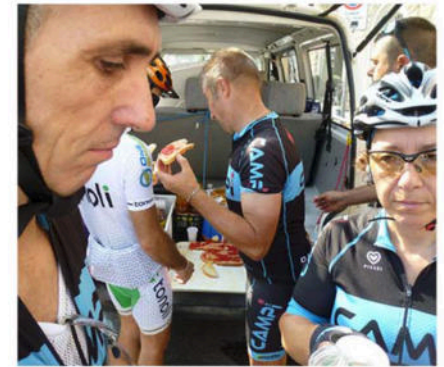
Foto di rito prima della partenza.



Gli atleti sono impazienti di lanciarsi nella impresa.



Il ristoro è sempre molto ben fornito e sempre ben gradito.



Quest'anno il Baruffi si è inventato di fare anche le bruschette: sono state apprezzatissime!



Qualche foratura è inevitabile: bisogna accettare l'evenienza.



In relax, dopo un po' di "suspance" perchè i biglietti erano rimasti sul furgone e rischiavamo di perdere il treno.

11[^] Campi . Bibbona Tour

Organizzato da G.C. CAMPI 04 di S. Donnino

A Grande richiesta Sabato 15 luglio 2017

Tutti pronti per la 11[^] pedalata Campi Bibbona Tour

In programma Sabato 15 Luglio 2017 Ritrovo 06.20

Dal Barbera foto di rito e partenza 06'40

Arrivo previsto per le 11,00/11,30

Alla pedalata possono partecipare tutti i ciclisti del GC CAMPI04 in Regola col tesseramento dell'anno in corso

Il percorso così come stabilito non potrà subire variazioni onde evitare disguidi tecnici e logistici

Infatti la Società organizzatrice metterà a disposizione il furgone che seguirà il gruppo come carro scopa per eventuali ritiri e/o guasti meccanici

Col preciso intento di vivere una giornata da ciclista con la giusta competizione ma alla fine dobbiamo arrivare tutti insieme come è stato per le precedenti edizioni

All'arrivo a Bibbona Ristorante La rosa de Venti Nuova Gestione

La spesa sarà di 30 euro e comprenderà: spese del furgone, due ristori con frutta, dolci, salati, acqua, integratori energetici. All'arrivo servizio docce e pranzo vario abbondante a base di pesce. Il tutto come da tradizione del GC CAMPI04

Il ritorno per chi lo desidera fino ad esaurimento dei posti , nel furgone per gli altri faremo il ritorno in treno prezzo del biglietto si € 8/9 Circa prenotazione a cura del Presidente

Iscrizioni tutti venerdì

Per informazioni Sig Baruffi Mauro tlf + fax 0558961057 3393308741

Email mauro.baruffi@virgilio.it

